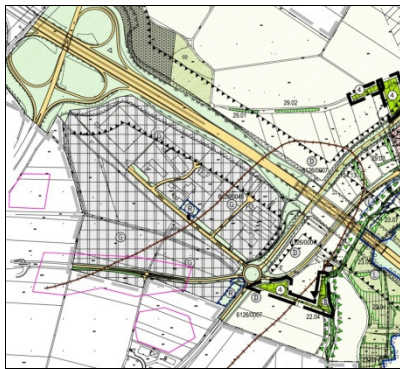


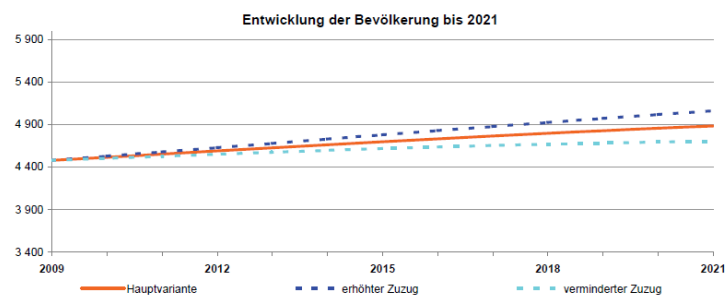
## Ortsentwicklung Kürnach

Die Arbeiten am Integrierten städtebaulichen Entwicklungskonzept für Kürnach sind inzwischen in vollem Gange. Begonnen haben die Mitarbeiter des Büros arc.grün Landschaftsarchitekten aus Kitzingen mit der Auswertung des bereits vorliegenden, umfangreichen Materials an Gutachten, Planungen und Informationen zu unterschiedlichen Themenfeldern:

- **Masterplan Gemeinde Kürnach** des Büros BPR – Beraten | Planen | Realisieren
- **Vorbereitende Untersuchungen zur Stadtsanierung** des Büro Dr. Holl
- **Regionalplan** der Region Würzburg,
- **Flächennutzungsplan** der Gemeinde Kürnach
- **Einzelhandelskonzept Kürnach** der imakomm AKADEMIE GmbH
- Wirtschaftlichkeitsbetrachtung für den Kirchberg in Kürnach (**Erneuerbare Energien-Konzept**) des Ingenieurbüros Rosel
- **Tagesmobilität in der Gemeinde Kürnach** –Einschätzungen und Realitäten zu den Personenverkehrsbewegungen als Ergebnis von Haushaltsbefragungen und Zählungen des Instituts für Geographie der Julius-Maximilians-Universität Würzburg
- **Entwurf über die Gesamtkanalisation der Gemeinde Kürnach** – Neuberechnung und Sanierungsplanung des Büros Auktor Ingenieur GmbH
- **Statistische Informationen** des Bayerischen Landesamtes für Statistik und Datenverarbeitung



Ausschnitt Flächennutzungsplan (Gewerbegebiet Wachtelberg)

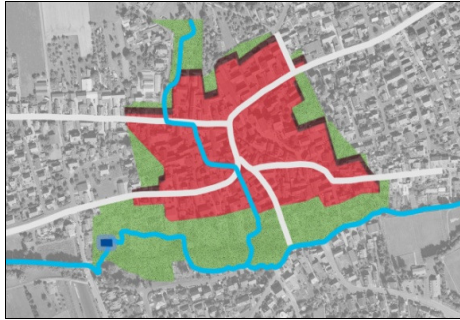


Bevölkerungsentwicklung Kürnachs bis 2021 (Quelle: Bayerisches Landesamt für Statistik und Datenverarbeitung)

Nach Sichtung und Auswertung aller Untersuchungen haben sich die Planer ein eigenes Bild von Kürnach gemacht. An mehreren Tagen im August haben sie vor Ort den Bestand aufgenommen und dokumentiert. Von Interesse waren dabei z.B. die Gestaltung der Straßenräume, die Ortseingänge und Ortsränder, die Freizeit- und Naherholungsmöglichkeiten und die Erfassung der Eigenarten der einzelnen, in unterschiedlichen Jahrzehnten entstandenen Wohngebiete. Auf Basis der umfangreichen Bestandserfassung erfolgten eine Analyse des Ortes und seiner Stärken und Schwächen und die Umsetzung in Karten und Plänen.

### Einige Ergebnisse der Analyse:

- Die Bevölkerung Kürnachs wird auch in Zukunft wachsen, die Zahl älterer Bürger wird dabei zunehmen.
- Kürnach fehlt ein zentraler Aufenthaltsbereich und Treffpunkt in der Ortsmitte.
- Landschaftlich bietet Kürnach einige Potentiale (Kürnach und gewässerbegleitende Vegetation, Streuobstbestände an der Schule, Wälder im Süden und Osten), die weiterentwickelt und zugänglich gemacht werden müssen.
- Kürnach ist sowohl zum Wohnen als auch für Gewerbe attraktiv. Durch die räumliche Trennung gibt es kaum Nutzungskonflikte.
- Der Durchgangsverkehr ist in Kürnach relativ gering. Aufgrund der vielen Pendler in Richtung Würzburg ist die Verkehrsbelastung subjektiv betrachtet dennoch hoch.
- Der motorisierte Verkehr hat eine zu starke Bedeutung im Vergleich zu Fußgängern und Radfahrern.



Kürnach um 1842 / 1869



Wichtige Verkehrsströme in Kürnach

Die Ergebnisse der Bestandsaufnahme und Analyse wurden in der Gemeinderatssitzung am 15.09.2011 präsentiert und diskutiert.

Der nächste Schritt wird es nun sein, ein Leitbild für Kürnach zu erarbeiten, aus dem Handlungsschwerpunkte und Maßnahmen für die Ortsentwicklung abgeleitet werden können. Hierbei möchten wir Sie nochmals auf das Offene Planungsstudio hinweisen, das vom 25.11.-28.11.2011 im Alten Rathaus stattfinden wird und wesentlicher Bestandteil dieser Planungsphase ist. Hier möchten wir die bis dahin erzielten Ergebnisse mit interessierten Bürgern rückkoppeln, weiterentwickeln und vertiefen und Prioritäten für die weitere Entwicklung von Kürnach setzen.